

LED Straßenlampen - led-lichterhaus.de

Anzeige www.led-lichterhaus.de/LED-Lampen

Hier **LED Straßenlampen** kaufen Kompetente Beratung & Lichtplanung
Zertifiziertes Online-Shopping 04/2014 – EHI Geprüfter Online-Shop
Sonderangebote - E27 LED in Warmweiß - LED Lampen & Leuchten



BIS ZU 17% KLICKRATEN-STEIGERUNG IN GOOGLE-ADWORDS-ANZEIGEN.

EHI-Tutorial: Google Review Extension

Nutzung der Zertifizierung in Ihrer Google AdWords Kampagne



**EHI GEPRÜFTER[®]
ONLINE-SHOP**





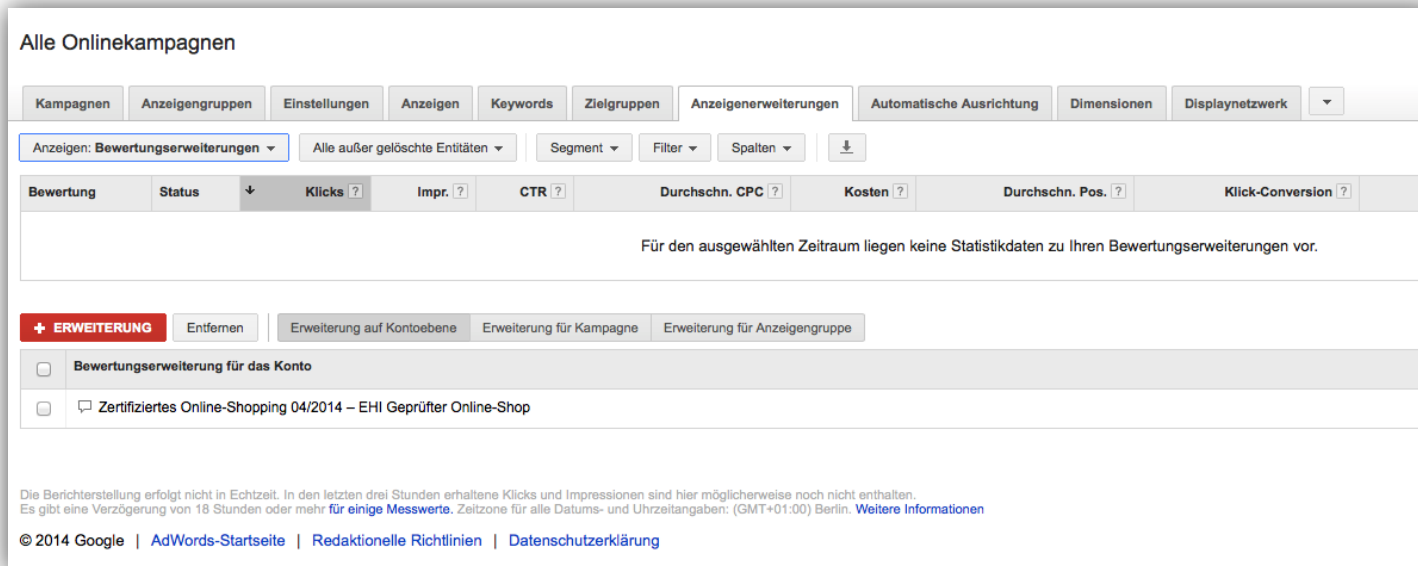
- ▶ 90% aller Verbraucher werden im Kaufprozess von Bewertungen und Zertifizierungen in Ihren Kaufentscheidungen beeinflusst – fördern Sie also Ihre kostenpflichtigen Marketing-Maßnahmen zusätzlich und heben Sie sich von Ihrer Konkurrenz ab, **indem Sie in den AdWords Anzeigen bereits auf die EHI-Zertifizierung verweisen!**
- ▶ Die Extension kann zu allen Google AdWords PPC (Pay-Per-Click) Kampagnen im Google Suchnetzwerk zugefügt werden und steigert mit hoher Wahrscheinlichkeit die CTR (Click-Through-Rate), den Quality Score und dies senkt nicht zuletzt Ihre CPC (Cost-Per-Click).
- ▶ Heben Sie sich durch diese zusätzliche Maßnahme von Ihren Wettbewerbern ab und geben Sie den Kunden einen weiteren Grund Ihren Shop zu besuchen!



- ▶ Neben dem Ad Text wird die Anzeige zusätzlich durch den Hinweis zur EHI Zertifizierung hervorgehoben
- ▶ Bei Klick auf EHI Geprüfter Online-Shop gelangt der Suchende zur Zertifikatsseite → dies schafft Sicherheit und Vertrauen in Ihren Shop
- ▶ Das Datum verweist auf das zurückliegende Prüfungsdatum



1. Loggen Sie Sich in Ihren Google AdWords Account ein und klicken Sie auf den Kampagnen-Tab.
2. Wählen Sie die Kampagne, die Sie bearbeiten möchten und klicken Sie auf den Tab "Anzeigenerweiterungen".
3. Wählen Sie unter den Erweiterungen die „Bewertungserweiterungen“.
4. Fügen Sie über den „+Erweiterung“-Button die Review Extension hinzu.



Alle Onlinekampagnen

Kampagnen Anzeigengruppen Einstellungen Anzeigen Keywords Zielgruppen **Anzeigenerweiterungen** Automatische Ausrichtung Dimensionen Displaynetzwerk

Anzeigen: Bewertungserweiterungen Alle außer gelöschte Entitäten Segment Filter Spalten

Bewertung	Status	Klicks ?	Impr. ?	CTR ?	Durchschn. CPC ?	Kosten ?	Durchschn. Pos. ?	Klick-Konversion ?
Für den ausgewählten Zeitraum liegen keine Statistikdaten zu Ihren Bewertungserweiterungen vor.								

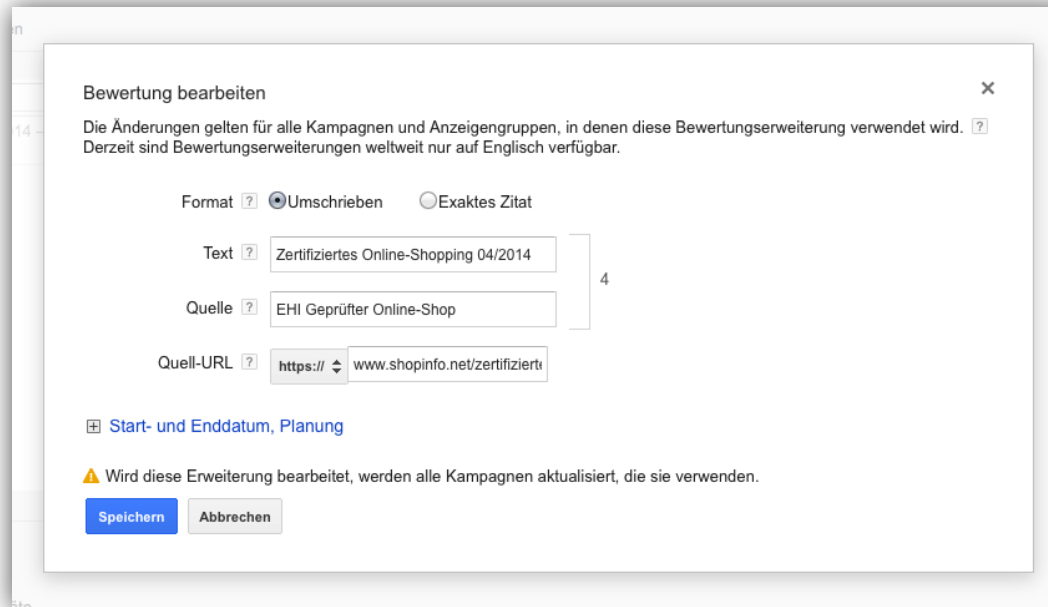
+ ERWEITERUNG Entfernen Erweiterung auf Kontoebene Erweiterung für Kampagne Erweiterung für Anzeigengruppe

- Bewertungserweiterung für das Konto
- Zertifiziertes Online-Shopping 04/2014 – EHI Geprüfter Online-Shop

Die Berichterstellung erfolgt nicht in Echtzeit. In den letzten drei Stunden erhaltene Klicks und Impressionen sind hier möglicherweise noch nicht enthalten. Es gibt eine Verzögerung von 18 Stunden oder mehr für einige Messwerte. Zeitzone für alle Datums- und Uhrzeitangaben: (GMT+01:00) Berlin. [Weitere Informationen](#)

© 2014 Google | [AdWords-Startseite](#) | [Redaktionelle Richtlinien](#) | [Datenschutzerklärung](#)

5. Wählen Sie „Bewertung hinzufügen“ bzw. „Bewertung bearbeiten“ und editieren Sie die Bewertung.
6. Wählen Sie bei Format „Umschrieben“.
7. Geben Sie als Quelle „EHI Geprüfter Online-Shop“ ein und als Quell-URL den Link zu Ihrem persönlichen Shop-Zertifikat als Text können Sie folgendes schreiben...

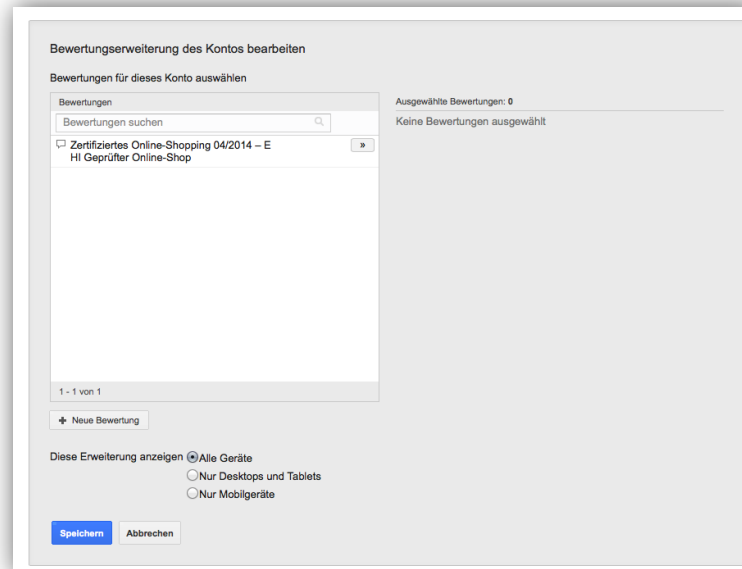


The screenshot shows a dialog box titled "Bewertung bearbeiten" with a close button (X) in the top right corner. Below the title, there is a warning message: "Die Änderungen gelten für alle Kampagnen und Anzeigengruppen, in denen diese Bewertungserweiterung verwendet wird. [?]" and "Derzeit sind Bewertungserweiterungen weltweit nur auf Englisch verfügbar." Below this, there are two radio buttons for "Format": "Umschrieben" (selected) and "Exaktes Zitat". There are three input fields: "Text" containing "Zertifiziertes Online-Shopping 04/2014", "Quelle" containing "EHI Geprüfter Online-Shop", and "Quell-URL" containing "https:// www.shopinfo.net/zertifiziert". A bracket on the right side of the "Text" and "Quelle" fields is labeled with the number "4". Below the input fields, there is a link "Start- und Enddatum, Planung" with a plus icon. At the bottom, there is a warning icon and the text "Wird diese Erweiterung bearbeitet, werden alle Kampagnen aktualisiert, die sie verwenden." and two buttons: "Speichern" (blue) and "Abbrechen" (grey).

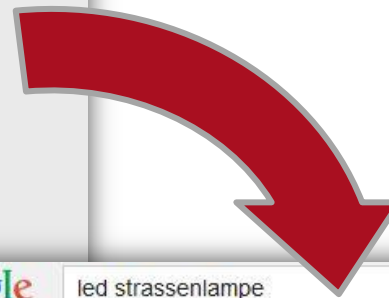
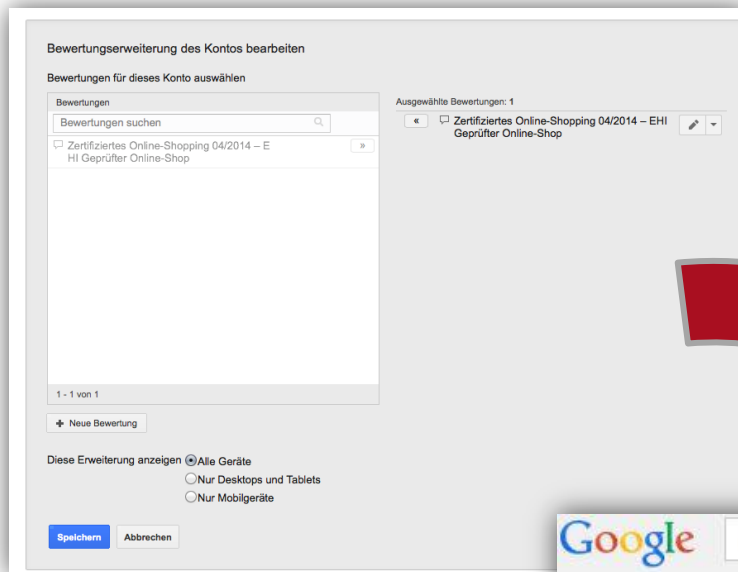
8. ...als Textbeispiele empfehlen wir:

- Online-Shopping mit Fairness & Transparenz" (MM/JJ - DATUM DER PRÜFUNG)
- Zertifiziertes Online-Shopping" (MM/JJ - DATUM DER PRÜFUNG)
- Sicheres & Vertrauenswürdiges Online-Shopping" (MM/JJ - DATUM DER PRÜFUNG)

9. Nach dem Speichern können Sie die Bewertung über >> auswählen.



10. Ihre Bewertung ist nach dem Speichern aktiviert!





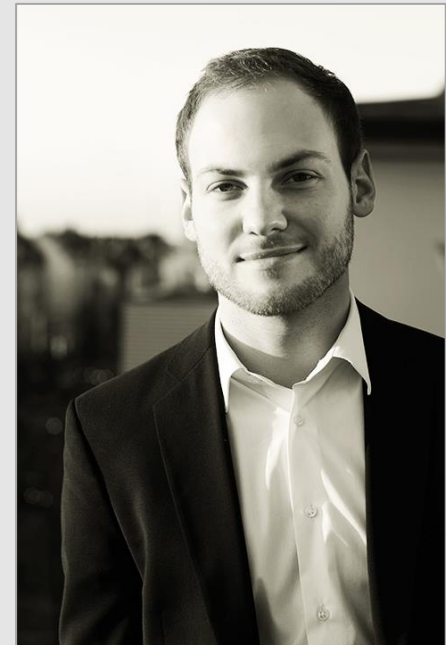
- ▶ Wie bei den meisten Extensions werden die Inhalte der Review Extension auch nicht immer angezeigt. Google entscheidet nach unterschiedlichen Faktoren ob der Text letztlich dargestellt wird (Preis, Relevanz, Platz bei den Suchergebnissen und anderen Faktoren).
- ▶ Kosten: die Nutzung der Review Extension ist kostenfrei, es fallen natürlich die Kosten für den Klick auf Ihre Anzeige an.
- ▶ Sie sollten immer das Jahr der letztmaligen Nach-Prüfung angeben.
- ▶ Fügen Sie keine Ausrufezeichen o.ä. hinzu.



- ▶ <https://support.google.com/adwords/answer/3236114?hl=en>
- ▶ <http://www.receptional.com/blog/adwords-review-extensions>
- ▶ <http://www.cpcstrategy.com/blog/2014/04/adwords-update-consumer-ratings-extension-gets-more-space/>
- ▶ The Complete Guide to AdWords Ad Extensions – Matthew Loughlin, Receptional



**EHI GEPRÜFTER[®]
ONLINE-SHOP**



Julian Wirtler
Projektleiter Vertrieb
wirtler@ehi.org
+49 221 57993-14
+49 160 90794693

EHI Retail Institute
Spichernstraße 55
50672 Köln
hi.org
www.shopinfo.net